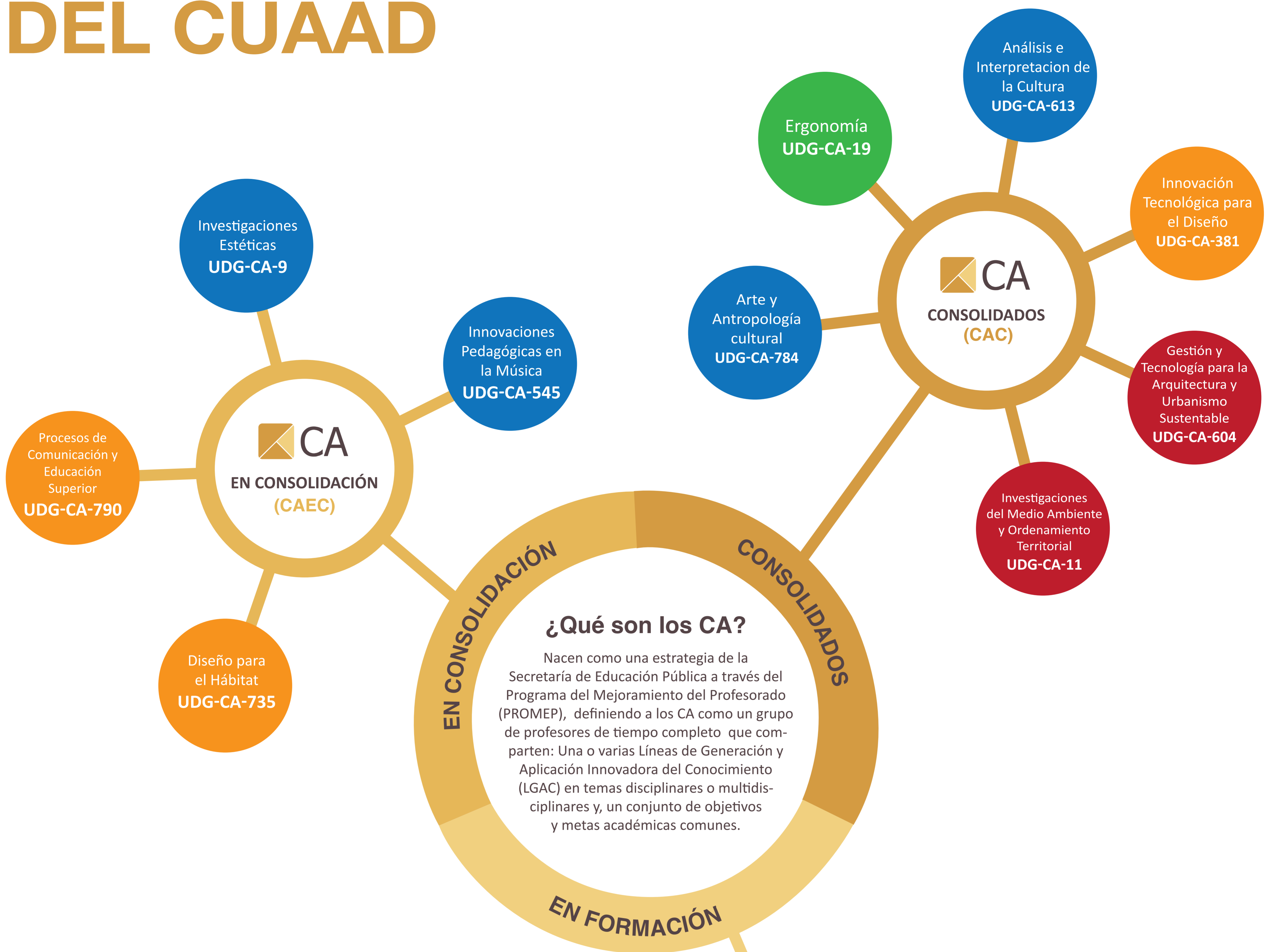


Cuerpos Académicos DEL CUAAD



Cada CA es una célula

Representa a las masas críticas en las diferentes áreas del conocimiento que regulan la vida académica de las Instituciones de Educación Superior.

Con base en la maduración de las LGAC se define la siguiente categorización:



Clasificación por Áreas Disciplinarias

- Arquitectura y Urbanismo
- Diseño
- Artes y Cultura
- Interdisciplinario

